

Abmessungen

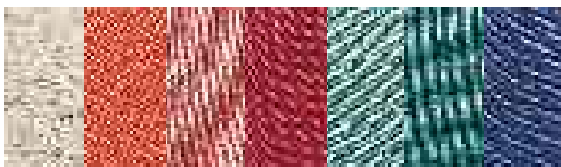
A	760mm
B	60mm*
C	400mm
D	350mm
E	640mm
F	580mm
G	460mm
H	420mm
I	450-550mm
I/Steh	575-850mm
J	60mm
K	125mm

* Abhängig vom Zubehör

Technische Daten

Maximale Tragkraft	137 kg*
Geschwindigkeit	ca. 0,11 m/sec
Stromversorgung	24V Gleichstrom (Batterien)
Hauptstromversorgung	240V, 50Hz Ladegerät
Maximaler Steigungswinkel	51°

Polsterfarben



AJ -Treppenlifte

Theodor-Heuss-Straße 15 72336 Balingen
Tel. 07433/3916428 Fax 07433/384546

Internet: www.aj-treppenlifte.de E-mail: kontakt@aj-treppenlifte.de